

Was Sie von der Signalleuchte ablesen. How to read the signal light.

Grün

Hebel in Ausgangsposition, die Leva ist startbereit.

Grün blinkt

Hebel wurde gezogen, Heizung ist eingeschaltet, das Wasser erreicht die eingestellte Temperatur.

Blau blinkt

Druck wurde erreicht, die Leva ist bereit zur Extraktion.

Rot

Fehleranzeige – Restwasser nicht abgelassen, Heizung schaltet automatisch aus. Bitte spülen! Bei stetem rotem Leuchten schlagen Sie bitte im Benutzerhandbuch nach.

Green

Lever in start position, Leva is ready to go.

Green blinking

Lever has been pulled, heater is on, water reaches set temperature.

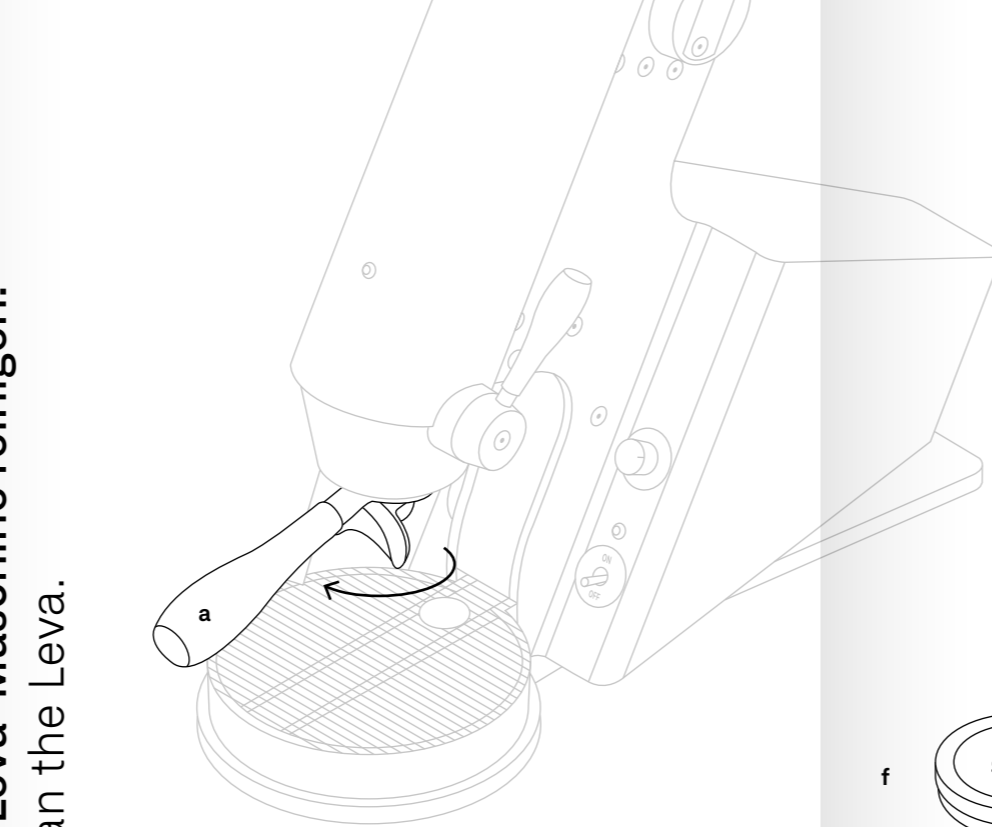
Blue blinking

Pressure has been reached, machine ready for extraction.

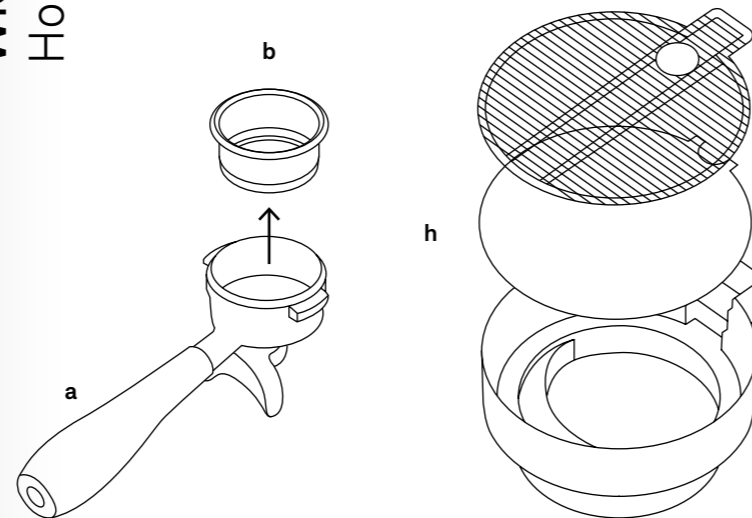
Red

Error indication – remaining water was not drained, heater switched off automatically. Please purge! If red light stays on, consult user manual.

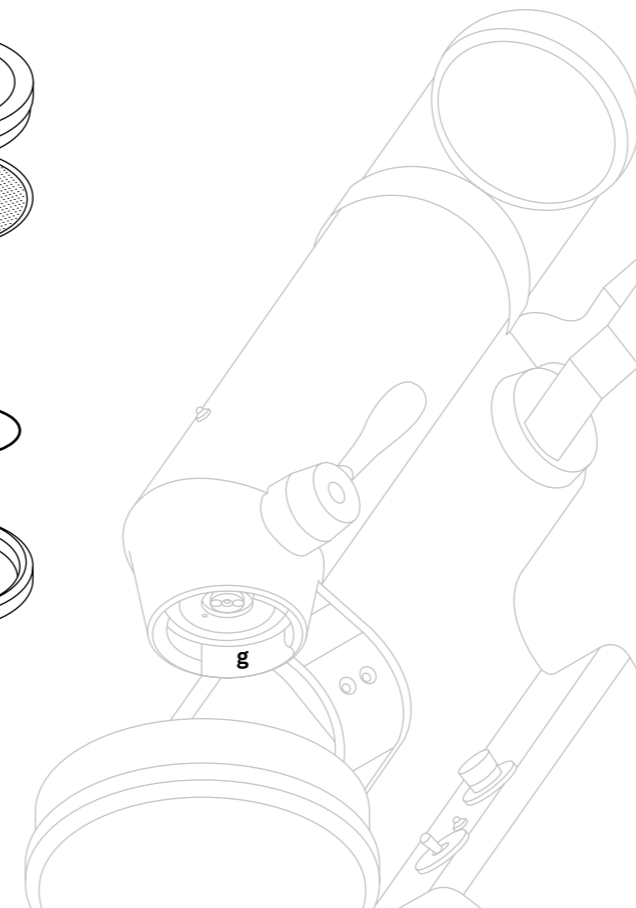
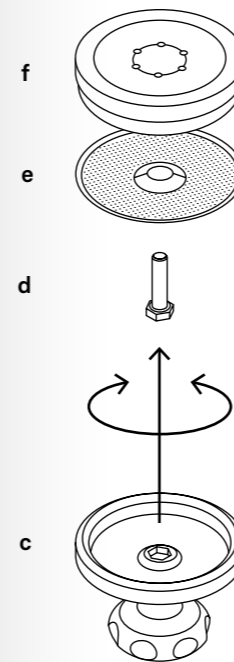
Wie Sie die Leva-Maschine reinigen. How to clean the Leva.



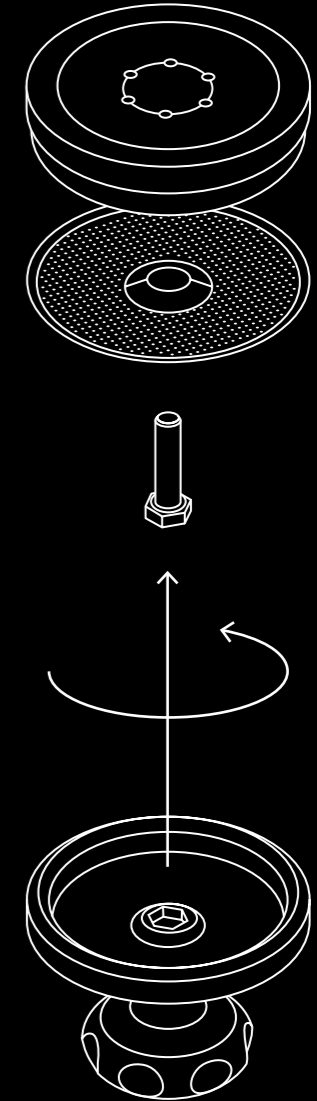
- 1 Lösen und spülen Sie Siebträger (a) und Filter (b).
Remove and rinse portafilter (a) and filter (b).



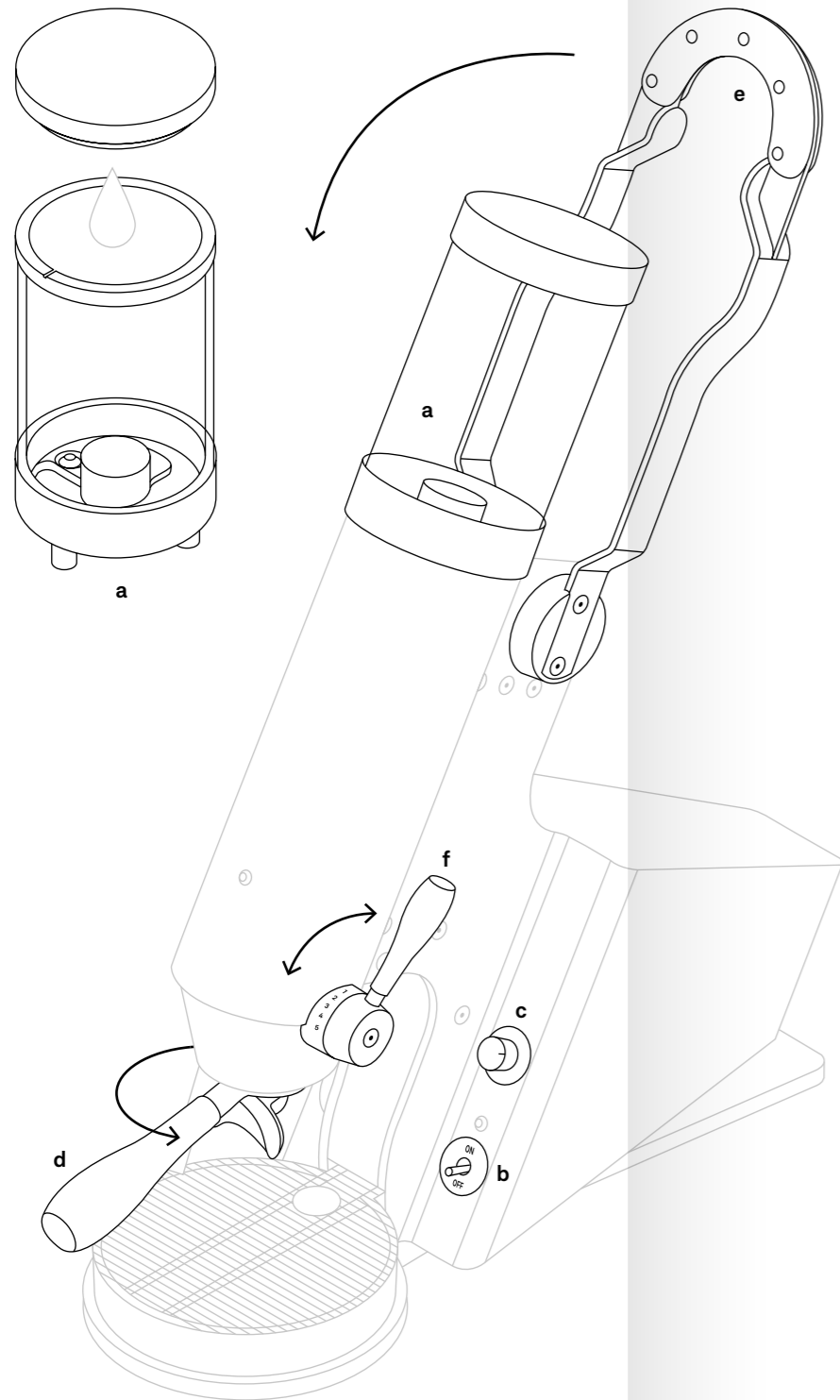
- 2 Verwenden Sie das beiliegende Werkzeug (c), um Schraube (d), Duschsieb (e) und Dusche (f) zu lösen und zu entnehmen.
Use enclosed tool (c) to loosen and remove screw (d), shower screen (e) and shower (f).
- 3 Spülen Sie Schraube (d), Duschsieb (e) und Dusche (f).
Rinse screw (d), shower screen (e) and shower (f).
- 4 Reinigen Sie den Kupplungsbereich (g) innen mit einem feuchten Tuch.
Clean the inside of the coupling area (g) with a damp cloth.
- 5 Wischen Sie die Duschteile trocken ab und montieren Sie sie zurück an die Maschine.
Wipe dry shower parts and replace on machine.
- 6 Entnehmen und spülen Sie die Tropfschale (h).
Remove and rinse drip tray (h).



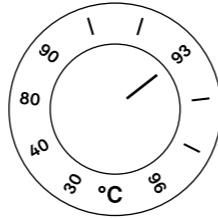
Kurzanleitung Short guide



Wie Sie Kaffee zubereiten. How to make coffee.



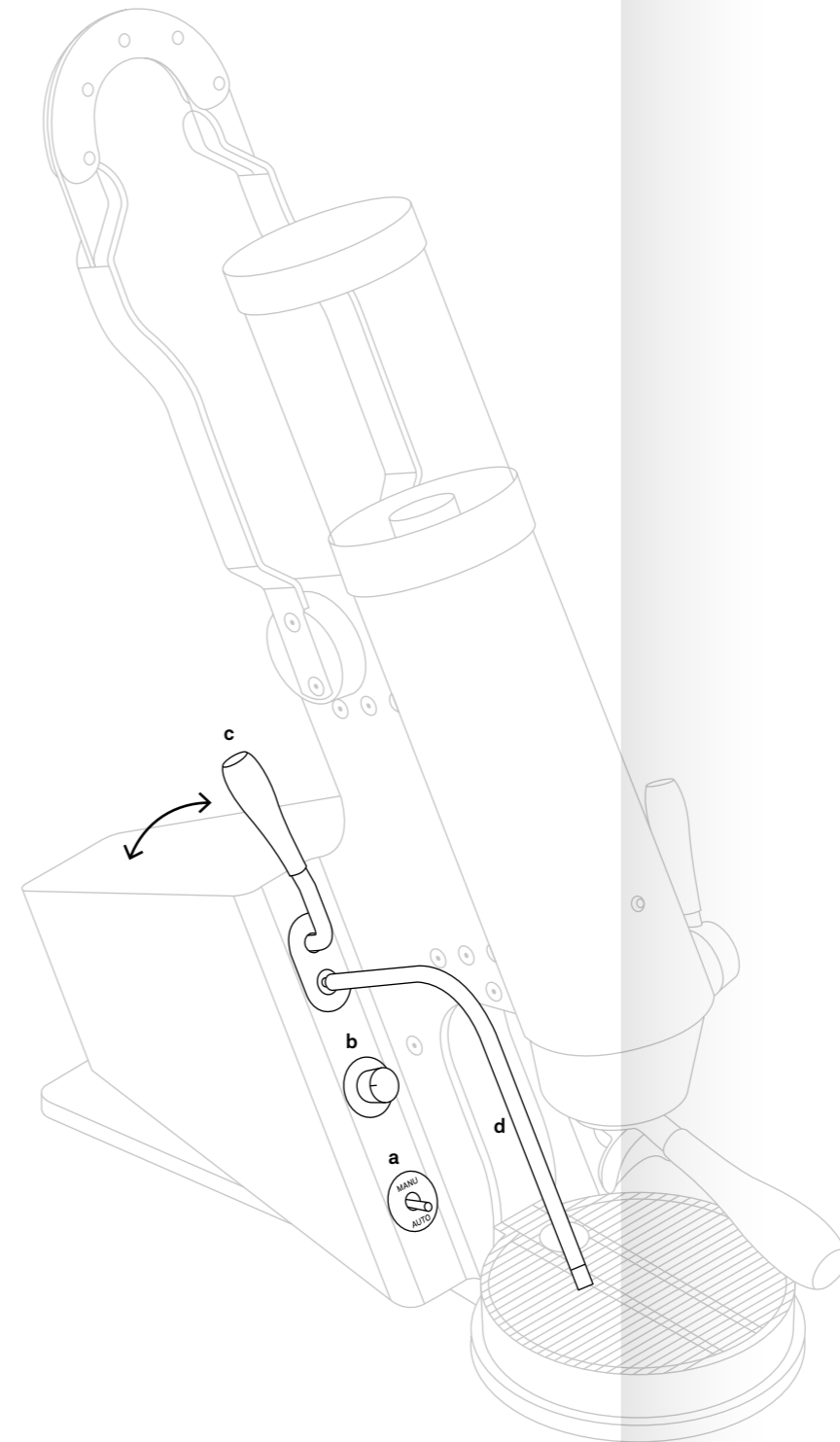
- 1 Füllen Sie den Wassertank (a).
Fill the water tank (a).
- 2 Schalten Sie die Maschine auf ON (b).
Switch machine ON (b).
- 3 Stellen Sie Ihre Wunschtemperatur am Temperaturregler (c) ein.
Set temperature with temperature control (c).



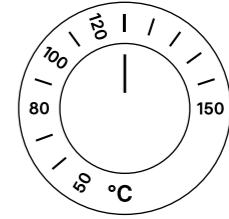
- 4 Befüllen Sie den Siebträger (d) und tampen Sie den gemahlten Kaffee.
Load the portafilter (d) and tamp ground coffee.
- 5 Spannen Sie den Siebträger (d) fest in die Maschine ein.
Insert the portafilter (d) firmly in the machine.
- 6 Ziehen Sie den Leva-Hebel (e).
Pull the Leva lever (e).
- 7 Öffnen Sie zur Extraktion das Flow-Ventil mit dem Flow-Ventil-Hebel (f).
Open flow valve with flow lever (f) for extraction.
- 8 Schließen Sie das Flow-Ventil, um die Extraktion zu beenden.
Close flow valve to end extraction.
- 9 Öffnen und schließen Sie das Flow-Ventil, um das Restwasser zu entlassen.
Open and close the flow valve to purge remaining water.
- 10 Entnehmen und reinigen Sie den Siebträger (d).
Remove and clean portafilter (d).



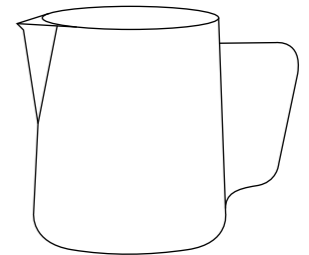
Wie Sie Dampf erzeugen. How to make steam.



- 1 Schalten Sie auf MANU (a).
Set to MANU (a).
- 2 Stellen Sie Ihre Wunschtemperatur am Temperaturregler (b) ein – min. 120°C.
Set temperature with temperature control (b) – min. 120°C.



- 3 Öffnen Sie den Dampfhebel (c) für einen Moment leicht, um die Dampf-lanze (d) zu spülen.
Open steam lever (c) slightly for a moment to purge steam wand (d).
- 4 Öffnen Sie den Dampfhebel (c) bis zum Anschlag und schäumen Sie Milch.
Open steam lever (c) fully and steam milk.



- 5 Spülen Sie die Dampf-lanze (d) und reinigen Sie sie mit einem feuchten Tuch.
Purge steam wand (d) and clean with a damp cloth.